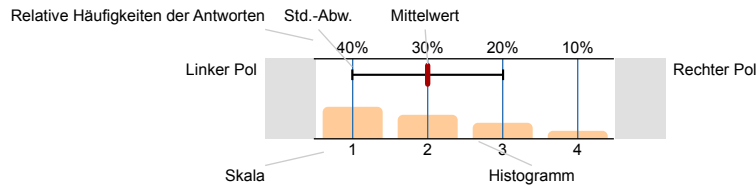


# GS Ramelsloh

Schüler-Frageb. Jahrg. 3. ()  
Erfasste Fragebögen = 42

## Legende

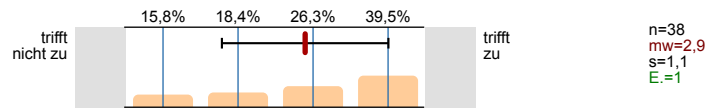
Frage**text**



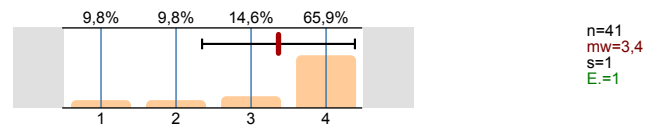
n=Anzahl  
mw=Mittelwert  
s=Std.-Abw.  
E.=Enthaltung

### Befragung der Schülerinnen und Schüler

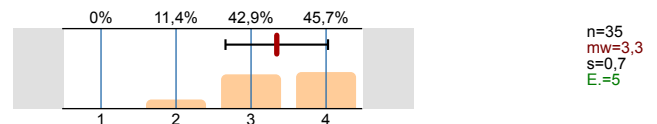
1. Als ich das erste Mal in die Schule kam, kannte ich meine Klassenkameraden schon. Das war für mich sehr schön.



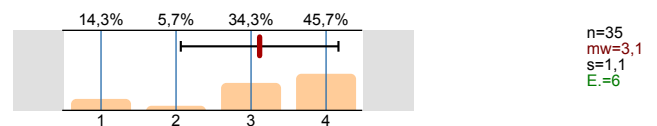
2. Ich fand es gut, dass ich einen Paten hatte.



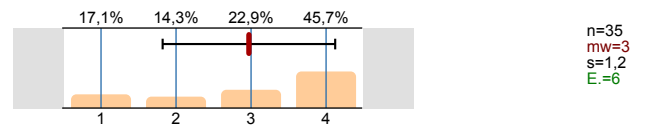
3. Wenn ich Hilfe brauchte, konnte ich zu meinem Paten oder einem anderen älteren Mitschüler gehen.



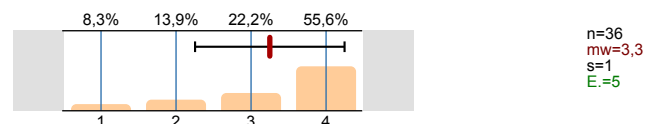
4. Manchmal kamen neue Schulanfänger in unsere Klasse. Das fand ich gut.



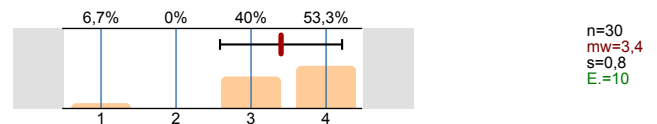
5. Ich hatte immer genug Zeit, um meine Aufgaben lösen zu können.



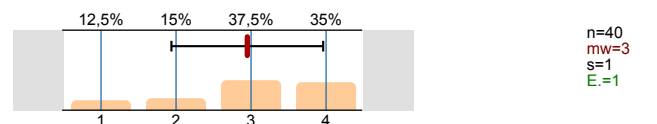
6. Viele Aufgaben waren sehr leicht für mich.



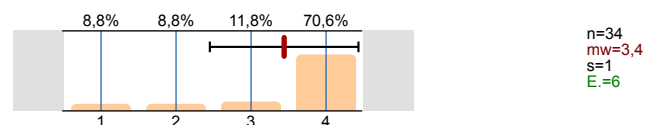
7. Ich fand gut, dass ich viele Aufgaben ganz selbstständig bearbeiten durfte.



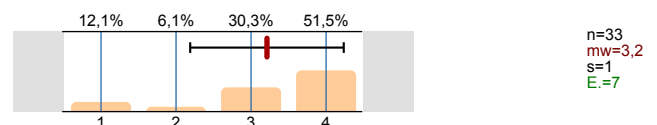
8. Ich fand gut, dass wir mit Arbeitsplänen arbeiten konnten.



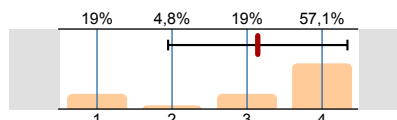
9. Ich fand gut, dass wir mit Lösungsblättern gearbeitet haben, um zu schauen, ob unsere Lösungen richtig oder falsch sind.



10. Meine Lehrer haben mir gesagt, wenn ich etwas sehr gut kann oder worin ich noch nicht so gut bin.

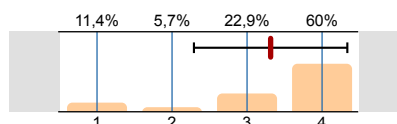


11. Meine Lehrer haben mit mir die Lernweltkarte besprochen.



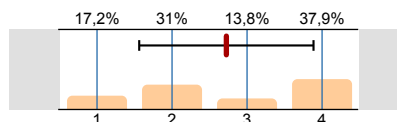
n=21  
mw=3,1  
s=1,2  
E.=19

12. Meine Lehrer haben meine Aufgaben regelmäßig kontrolliert.



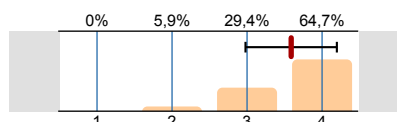
n=35  
mw=3,3  
s=1  
E.=4

13. Ich hatte in der Eingangsstufe immer die Möglichkeit, zusätzliche Aufgaben zu bearbeiten.



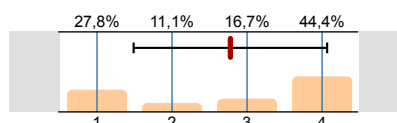
n=29  
mw=2,7  
s=1,2  
E.=11

14. Ich konnte meine Aufgaben gut lösen, auch wenn meine Klassenkameraden andere Aufgaben bearbeiteten.



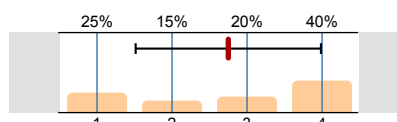
n=34  
mw=3,6  
s=0,6  
E.=6

15. Ich wusste, was ich am Ende der Eingangsstufe wissen und können musste, um in die 3. Klasse zu kommen.



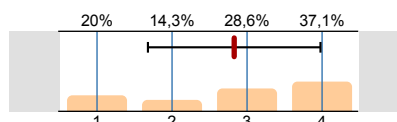
n=36  
mw=2,8  
s=1,3  
E.=5

16. Der Wechsel von der Eingangsstufe in die 3. Klasse war für mich nicht schwierig.



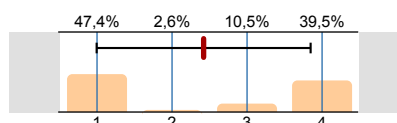
n=40  
mw=2,8  
s=1,2  
E.=1

17. Jetzt, in der 3. Klasse, helfen wir uns untereinander weniger als früher.



n=35  
mw=2,8  
s=1,2  
E.=5

18. Die Schule macht jetzt mehr Spaß als in der Eingangsstufe.



n=38  
mw=2,4  
s=1,4  
E.=3

# Profillinie

Teilbereich: ABS

Name der/des Lehrenden: GS Ramelsloh

Titel der Lehrveranstaltung: Schüler-Frageb. Jahrg. 3.  
(Name der Umfrage)

Verwendete Werte in der Profillinie: Mittelwert

## Befragung der Schülerinnen und Schüler

